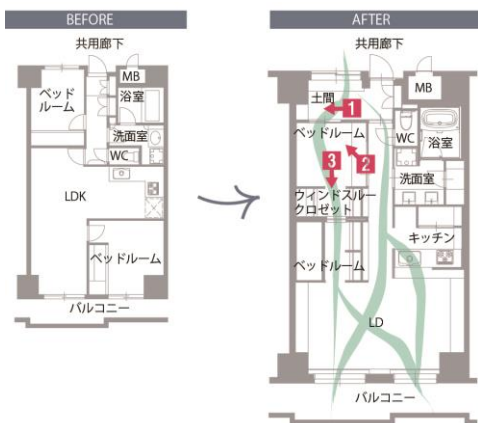


リブラン、リノベーション事業「エコミックススタイル」を開始 7月19日、巣鴨にリノベーションギャラリーをオープン！ ～ 風通し・断熱・自然素材で、中住戸の居住性を改善するリノベーション ～

マンション・ディベロッパーである株式会社リブラン(本社：東京都板橋区大山町 17-4、代表取締役：鈴木雄二)は、新築マンション「エコヴィレッジ」シリーズのノウハウを活かしたリノベーション事業「エコミックススタイル」を開始し、リノベーションギャラリーをオープンします。

「エコミックススタイル」の特徴
新築マンション「エコヴィレッジ」1800戸の供給実績をもとに、中古マンションの居住性を「①風通し経路の複数化」、「②窓の断熱環境の改善」、「③自然素材の内装による調湿効果」から改善するリノベーションです。お客様の住まいへの要望を実現しつつ、快適性を高める提案を行うことが特徴です。

「①風通し経路の複数化」



間取り図

土間～ベッドルーム～ウィンドスルークロゼット
～ベッドルームの経路と、廊下の2経路。

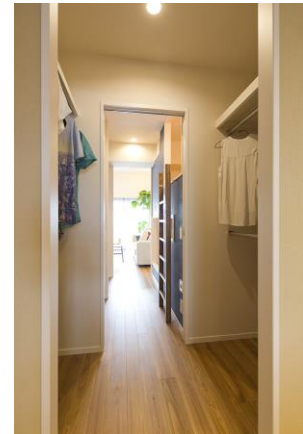
居室や通風し経路の室内建具は、風量をコントロールできる引き戸を採用。



① 中間領域の土間



② 部屋窓のあるベッドルーム



③ ウィンドスルークロゼット

マンションの中住戸で居室が共用廊下に面している間取りの場合、プライバシーが確保されず窓が開けにくい
ため、風が流れない状態で住まわれているケースが多く見受けられます。

そこで、共用廊下と居室の間に土間を設けてプライバシーの干渉ゾーン兼収納スペース（内部空間と外部空間
の中間領域）とし、視線を遮りながら風を通す設計としました。

洋室と、リビングを、ウィンドスルークロゼットでつなぐことで、室内の通風経路を2系統設け、室内に風
がめぐりわたるよう多彩な風通しを実現しました。

「②窓の断熱環境の改善」



① 樹脂製内窓



②断熱スクリーン



③緑のカーテン (参考写真)

快適な住環境を作るためには外壁面の断熱補強だけでなく、窓そのものの性能アップも重要と考えています。夏の熱の流入、冬の流出を軽減するため、既存サッシの内側に樹脂製サッシ、断熱スクリーンの設置を提案しています。夏場はバルコニーの庇、緑のカーテン (任意)、既存サッシ、樹脂製サッシ、断熱スクリーンの5重構造で熱の流入を防ぎエアコンになるべく頼らない涼しい環境を作りだします。冬場は緑のカーテンを撤去し、日中の陽を取り入れ室内を暖め、夜間は二重サッシ+断熱スクリーンで熱の流出を防ぎます。

「③自然素材の内装による調湿効果」



① 檜無垢板の床



②珪藻土



③竹炭ケナフクロス

内装材も、無垢の床、竹炭ケナフクロス、珪藻土、水性塗料など自然素材や調湿効果の高い素材を用いて、夏は湿気を吸収し湿度を下げ、冬は水分を放出することで、体感温度をコントロールし快適な住空間を提案しています。

「セルフビルドも提案」



珪藻土や、水性塗料などはメンテナンス性が高く、お客様でも施工可能です。一度体験いただくと入居後も自分で変更できるメリットがあります。単にきれいな空間を作るのではなく、壁の色を塗り替えたり、珪藻土を塗ったり、住まいに手を加えながら暮らすことの楽しさを提案しています。また、無垢の床など自然素材は合板のシート張りとは違い、傷や汚れをご自分でメンテナンスしながら長く使うことが可能です。ワックスやヤスリ掛け、アイロンでの補修などノウハウを引渡し前に伝授します。

■エコミックススタイルWEBサイト
<http://www.livlan.com/re/>

■エコミックススタイル リノベーションギャラリー
7/19 (土) オープン

〒170-0002 東京都豊島区巣鴨 1-19-7

朝日巣鴨マンション704号室

TEL:0120-914-435

OPEN 9:00 - CLOSE 18:00

定休日：火曜、水曜

*JR「巣鴨」駅 徒歩2分

*都営三田線「巣鴨」駅 徒歩3分



■会社概要

名称：株式会社リブラン

代表者：代表取締役 鈴木 雄二

本社住所：東京都板橋区大山町17-4

資本金：2億3千万円

設立：1968年12月18日(創業：1969年3月2日)

URL：リブラン <http://www.livlan.com>