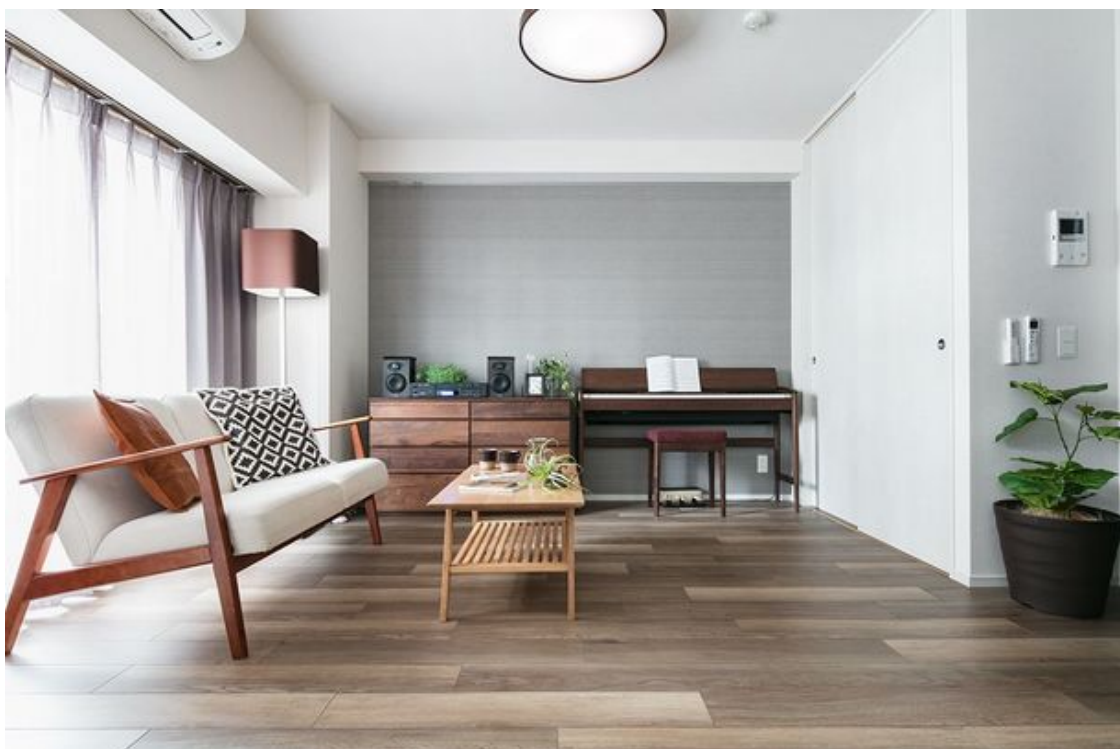


2018年06月07日
株式会社リブラン

シリーズ最高遮音性能のマンション「ミュージション門前仲町」 6/9より商品券10万円分のプレゼントキャンペーンを実施

創業50年を迎えたマンションデベロッパー、株式会社リブラン(本社：東京都板橋区、代表取締役：鈴木 雄二)は、24時間楽器演奏を推奨する賃貸マンションシリーズ「ミュージション」の最新物件「ミュージション門前仲町」の入居者を対象に、ロックの日(6月9日)“新楽器”デビュー応援キャンペーンを行います。2018年6月9日～2018年6月30日の期間内に本マンションへご入居された方全員に、楽器販売大手の山野楽器全店で利用できる10万円分の商品券をプレゼントします。

“趣味を増やして、新しい楽しみをみつきたい方”、“過去に部活動等で楽器を演奏したことがあり、再チャレンジしてみたい方”、“音楽を趣味や職業にしているものの、住宅事情でお困りの方”を応援します。



ミュージション門前仲町 1LDKタイプ リビング

「ミュージション」とは、都市部の集合住宅においても隣近所を気にすることなく、思う存分楽器演奏や音楽鑑賞を楽しむことができる賃貸住宅です。風通しや採光など快適な居住性にこだわりながら、高い遮音性能を実現。「ミュージション門前仲町」の遮音性能は、全戸でD-80～85を達成し、シリーズ最高遮音性能を更新しました。一般賃貸物件では演奏不可とされることの多いグランドピアノやボーカルはもちろん、アンプを使用してのギター演奏やサックスなどの管楽器、DTMなども24時間演奏可能です。本物件は1K～1LDKの3タイプの間取りをつくり、楽器演奏、音楽鑑賞、宅録、音楽教室、自宅でお仕事をされる方のSOHO利用など、幅広いニーズにお応えします。

ロックの日(6月9日)を迎えるにあたり、期間中に本マンションへ新しくご入居された方へ山野楽器全店で利用できる10万円分の商品券をプレゼントするキャンペーンを実施します。

●ロックの日(6月9日)“新楽器”デビュー応援キャンペーン

開催期間：2018年6月9日～2018年6月30日

対象：開催期間中に「ミュージション門前仲町」の入居申込を完了された方

内容：山野楽器全店で利用できる10万円分の商品券

●「ミュージション門前仲町」の概要

所在地：東京都江東区永代一丁目14番8号

交通：東京メトロ東西線・都営大江戸線「門前仲町」駅 徒歩8分

築年月：2017年11月(新築)

賃貸戸数：24戸

構造：鉄筋コンクリート造・地上9階建て

専有面積：25.80平米～38.54平米

間取り：1LDK・1K

賃料：125,800円～177,000円

管理費：5,000円～7,000円

敷金・礼金：0カ月/0カ月※キャンペーン限定価格

火災保険料：15,000円(2年)

その他：保証会社利用必須

駐輪場：300円

バイク置場：2,000円

駐車場：27,000円

設計・監理：株式会社叶設計

施工：菊池建設株式会社

管理：株式会社メイプルリビングサービス

仲介：株式会社リブランマインド

※楽器の種類や音量によって演奏時間に制限がある場合がございます。

●会社概要

名称 : 株式会社リブラン
代表者 : 代表取締役 鈴木 雄二
本社所在地 : 東京都板橋区大山町17-4
TEL : 03-3972-0072(代表)
資本金 : 2億3千万円
設立 : 1968年12月18日(創業 : 1969年3月2日)
URL : <http://www.livlan.com>

【本件に関するお問い合わせ先】

株式会社リブラン 宣伝部
担当 : 戸口
TEL : 03-6311-6374(直通)
FAX : 03-3972-0611
Mail : yukotoguchi@livlan.com

プレスリリース画像



ミュージション門前仲町 1LDKタイプ
リビング