

2019年12月13日
株式会社リブラン

リブラン初の防音木造テラスハウス 〈(仮称)ミュージション柳瀬川〉誕生

マンションデベロッパー、株式会社リブラン(本社：東京都板橋区、代表取締役：鈴木 雄二)は、楽器演奏を楽しむ人や音楽家のための24時間楽器演奏可能な防音賃貸マンション「ミュージション」に、新たな取り組みとして木造軸組工法で遮音性能D-70を確保した「(仮称)ミュージション柳瀬川」を完成させました。



外観

「(仮称)ミュージション柳瀬川」は、楽器演奏や音楽鑑賞を周囲に気兼ねなく楽しめる防音賃貸マンション「ミュージション」シリーズ初の木造テラスハウス。これまで当社が1都2県全15棟385戸を供給してきた、RC防音賃貸マンションシリーズの「ミュージション」の防音施工技術の知見を活かし、遮音性能は防音室間でD-70を確保。近年の建設費高騰でマンション建設をあきらめざるを得なかった土地オーナーにとって、幹線道路沿いや駅近くという騒音が気になる立地でも、防音性能も確保した物件の建設を実現させたことは大きな一歩となります。

●主な特徴

最寄り駅の東武東上線「柳瀬川」駅へは徒歩2分、「池袋」駅までは直通25分でアクセスでき、池袋・新宿方面への通勤者とそのご家族や、音楽教室開校、事務所兼自宅など、幅広いニーズにお応えできるよう、遮音(防音)性能にこだわって作りました。

規模は3階建て3戸で、1階を独立した防音室、2階と3階が生活スペースとなっています。1戸1戸壁紙やクッションフロアの柄を変えるなど、遊び心も忘れていません。

●遮音(防音)性能

防音室とそれ以外の居室すべてを、サントリーホールや新国立劇場など国内外の名ホールの音響設計をてがけた株式会社永田音響設計の計測を実施し、防音室間でD-70を確保。D値とはJISに規定される遮音性能を表す等級で、数値が高いほど性能が高くなり、スピーカーから125Hz～4KHzのオクターブバンド毎のノイズを発生させ、音源室と受音室の音圧レベル差を測定し求めます。D-70の場合、500Hz帯で音圧を70dB下げる性能で、例えばピアノの平均音圧レベルが95dBの場合、隣室では25dB程度となり、楽器演奏など音を出すことを気兼ねなく楽しめる住まいを実現しました。この測定結果を元に独自の楽器演奏ルールを設け、入居希望者の楽器等に最適な住戸をご提案します。

●間取りのこだわり

1階は9.2帖の防音室をしつらえ、音楽教室開校の需要を見越しグランドピアノ2台が置けるスペースを確保しました。2台ピアノの練習にもおすすめです。トイレは1階と2階の2か所に設置し、来客用とプライベート用に分けて使用することができます。

2階のリビングダイニングは、ご家族の顔が見えるカウンターキッチンを採用。

●物件概要

物件名	：(仮称)ミュージション柳瀬川
所在地	：埼玉県志木市柏町六丁目29番64号
規模	：木造3階建てテラスハウス
総戸数	：3戸
住戸専有面積／間取り	：全戸73.50平方メートル／2LDK
竣工	：2019年11月
最寄り駅	：東武東上線「柳瀬川」駅 徒歩2分
施工	：株式会社リブラン
仲介	：株式会社リブランマインド
募集開始予定	：2019年12月中旬

●会社概要

名称	：株式会社リブラン
代表者	：代表取締役 鈴木 雄二

本社所在地：東京都板橋区大山町17-4

TEL：03-3972-0072(代表)

資本金：1億円

設立：1968年12月18日(創業：1969年3月2日)

URL：<http://www.livlan.com>

株式会社リブラン 宣伝部

担当：戸口 木綿子

TEL：03-3972-0607

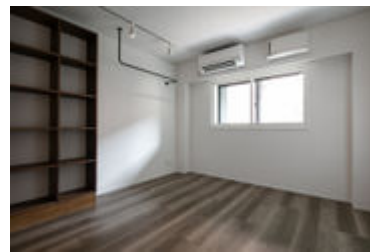
FAX：03-3972-0611

Mail：yukotoguchi@livlan.com

プレスリリース画像



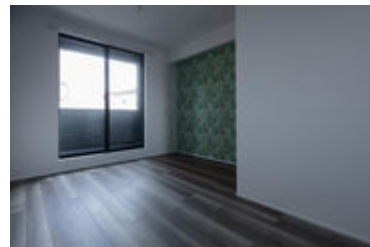
外観



防音室



キッチン



リビングダイニング



外観2



外観3