

2021年07月01日
株式会社リブラン

防音賃貸マンション「ミュージション」千葉県初進出！ 「ミュージション千葉駅前」の第一期入居申込受付を 2021年7月17日(土)より開始

1,800人以上が入居待ちの人気シリーズ

創業54年目を迎えるマンションデベロッパー、株式会社リブラン(本社：東京都板橋区、代表取締役：鈴木 雄二)は、7月に竣工予定の「ミュージション千葉駅前」の第一期入居申込受付を、2021年7月17日(土)より開始します。



ミュージション千葉駅前外観イメージ

当社が企画する、楽器演奏を楽しむ人や音楽家のための24時間楽器演奏可能な防音賃貸マンション「ミュージション」シリーズ。コロナ禍で住まいに防音性を求める声が一層高まり、東京・神奈川・埼玉で全20棟(529戸)ある物件への空き待ちシステム「ウェイティングLINE」への登録者数も、昨年の緊急事態宣言発出後から6月30日までで1,900名を超えました。

ご入居希望者は、これまでプロ・アマ音楽家や音楽大学生、YouTuberやDTMer(PC楽曲制作者)、音楽教室開校希望者のほか、最近ではテレワーク従事者やホームシアターを楽しみたい方など、新たな需要も生まれています。

■ 「ミュージション千葉駅前」の主な特徴

ミュージョンシリーズ待望の千葉エリア初進出となる本マンションは、JR「千葉」駅 徒歩2分とアクセスも良好です。

お部屋は1K、2LDK計3タイプからお選びいただけ、一人暮らしからDINKS、SOHO利用、音楽教室開校など多様なニーズにお応えします。

インターネット設備は、コロナ禍で需要が高まったテレワークや動画・ライブ配信にも対応可能な「フレッツ 光ネクスト ギガマンション・スマートタイプ(上下の最大通信速度1Gbps)」を全戸に採用しました。

気になる遮音(防音)性能ですが、一部住戸の先行測定結果では防音室間で遮音等級D-80を確保。これは、500Hz帯で音圧を80dB下げる性能ということで、例えばピアノの平均音圧レベルが95dBの場合、隣室では15dB程度(ほぼ何も聞こえない状態)聞こえる性能である、と言え、楽器演奏など音を出すことを思いきり楽しめる住まいが実現しました。物件完成後は、防音室とそれ以外の居室すべてを、サントリーホールや新国立劇場など国内外の名ホールの音響設計を手がけた株式会社永田音響設計の計測を実施します。この測定結果を元に当社独自の楽器演奏ルールを設け、入居希望者の楽器等に最適な住戸をご提案しています。

■ミュージョンシリーズについて

都市部の集合住宅においても隣近所を気にすることなく、楽器演奏や音楽鑑賞を楽しむことができる賃貸住宅です。風通しや採光など快適な居住性にこだわりながら、高い遮音性能を両立しているのが特徴です。グランドピアノやギターはもちろん、サックスや電子ドラムなど大音量の出る楽器や、自宅録音、DTM、動画配信など、使い方はお好み次第です。

2000年から歩みを始めたミュージョンは、東京・神奈川・埼玉に今回の千葉を加えて全21棟/556戸となり、2021年4月時点での入居率は99.1%と高い人気を維持しています。

【入居者中心のコミュニティ】

ミュージョンの入居者に限らず、音楽好きの方が集まる「MUSICION's Club(ミュージョンズクラブ)」を運営。同じ趣味の友人を見つける、活動仲間を探すなどのコミュニケーションを生み出す機会を提供してきました。オフラインでの対面が難しい今も、入居者を集めてのオンラインワークショップや合唱オンラインレッスンの提供などを行っています。

【安心の管理体制】

営業・管理スタッフは、音楽大学出身者や元バンドマンなど、本気で音楽と向き合ってきた者ばかり。楽器や用途に合ったお部屋探しから、入居後のサポートまでワンストップでご案内いたします。

■物件概要

物件名 : ミュージョン千葉駅前
所在地 : 千葉県千葉市中央区弁天一丁目14番6号
規模 : RC10階建て
総戸数 : 27戸
住戸専有面積/間取り : 26.03平米~47.11平米/1K、2LDK
第一期募集住戸賃料 : 100,000円~163,000円
第一期募集住戸管理費 : 7,000円~10,000円

敷金・礼金 : 各1ヶ月
竣工 : 2021年7月(予定)
最寄り駅 : JR「千葉」駅 徒歩2分
施工 : 菊池建設株式会社
仲介 : 株式会社リブランマインド
第一期募集開始予定 : 2021年7月17日

募集開始日以前の契約または予約の申込および申込順位の確保につながる行為は一切できません。

■会社概要

名称 : 株式会社リブラン
代表者 : 代表取締役 鈴木 雄二
本社所在地 : 東京都板橋区大山町17-4
TEL : 03-3972-0072(代表)
資本金 : 1億円
設立 : 1968年12月18日(創業:1969年3月2日)
URL : <http://www.livlan.com>

■本件に関するお問い合わせ先

株式会社リブラン 宣伝部
担当 : 戸口 木綿子
TEL : 03-6311-6374(直通)
FAX : 03-3972-0611
Mail : yukotoguchi@livlan.com

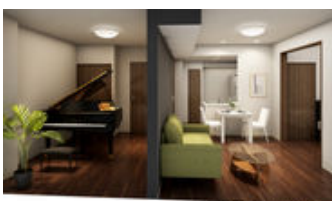
プレスリリース画像



ミュージョン千葉駅前外観イメージ



Aタイプ(1K)イメージ図



Cタイプ(2LDK)イメージ図



物件所在地図



Aタイプ間取り図



Cタイプ間取り図